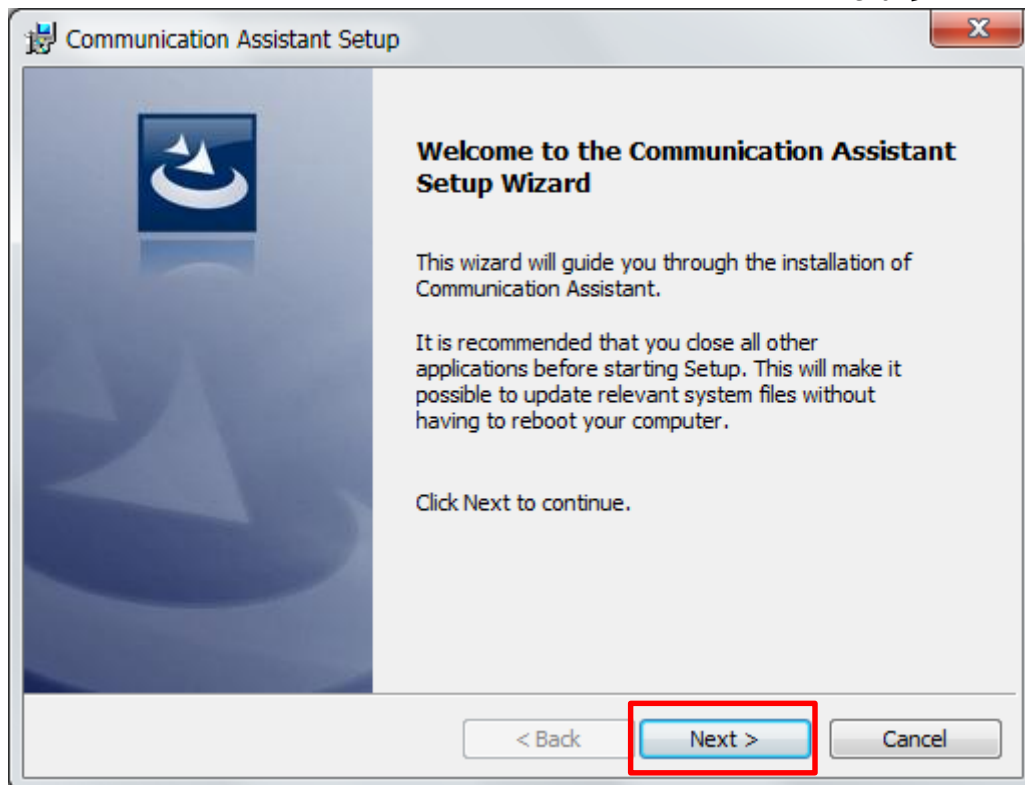


## מדריך להתקנת תוכנה: **Communication Assistant**

שימו לב ! לפני ההתקנה יש לסגור את תוכנת ה Outlook

שלב 1- לחצו על Next



שלב 2 – אשרו את תנאי השימוש בתוכנה ואח"כ Next.

**Communication Assistant Setup**

**License Agreement**

Please read the following license agreement carefully.

Press Page Down to see the rest of the agreement.

**END-USER LICENSE AGREEMENT**

Definition:

Licensed Software	Communication Assistant
Permitted Number	Unlimited
Server Use	Acceptable

If you accept the terms of the agreement, select the first option below. You must accept the agreement to install Communication Assistant. Click Next to continue.

☒ I accept the terms in the license agreement

☐ I do not accept the terms in the license agreement

InstallShield

< Back   **Next >**   Cancel

שלב 3 – לחצו Next.

**Communication Assistant - Setup**

**Optional Feature Selection (1/2)**

Please select the feature to use.

**System Environment**

☒ Non-Thin Client Environment

☐ Thin Client Environment

**Password Condition**

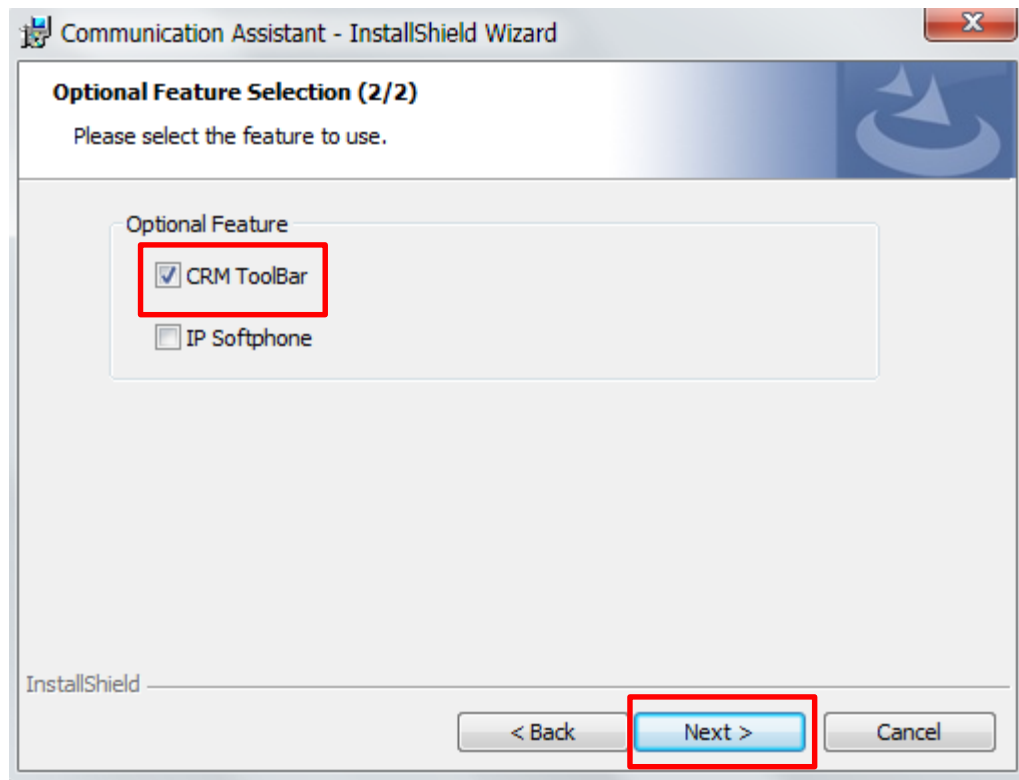
☐ Strong Password Checking

☒ Without Strong Password Checking

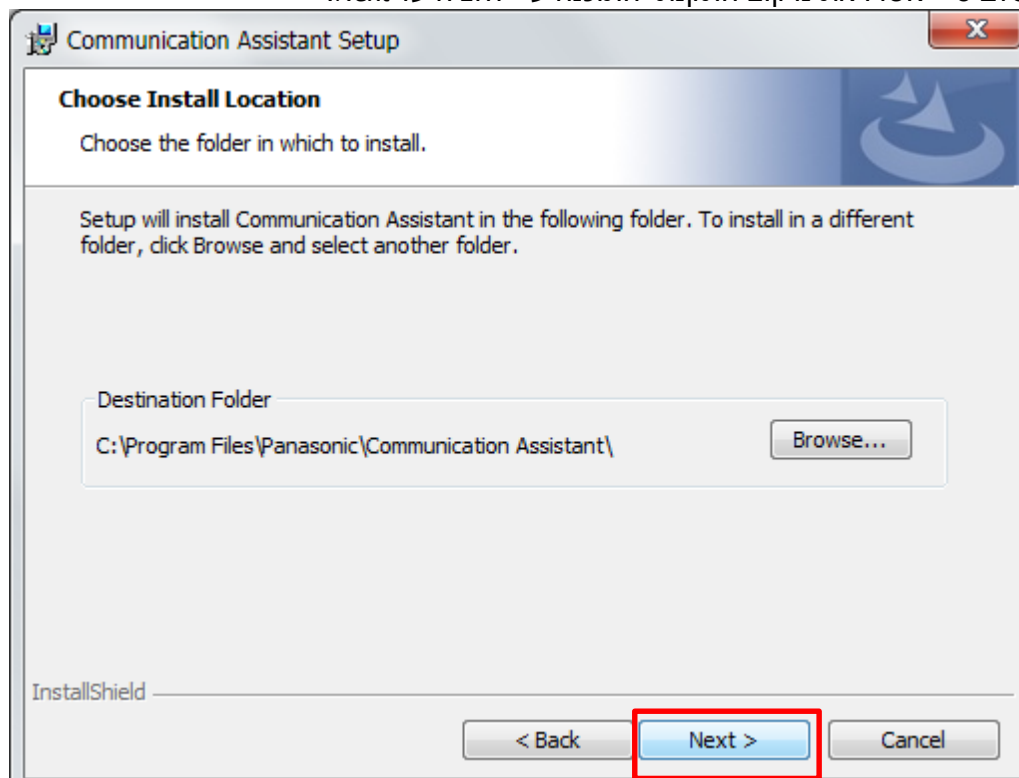
InstallShield

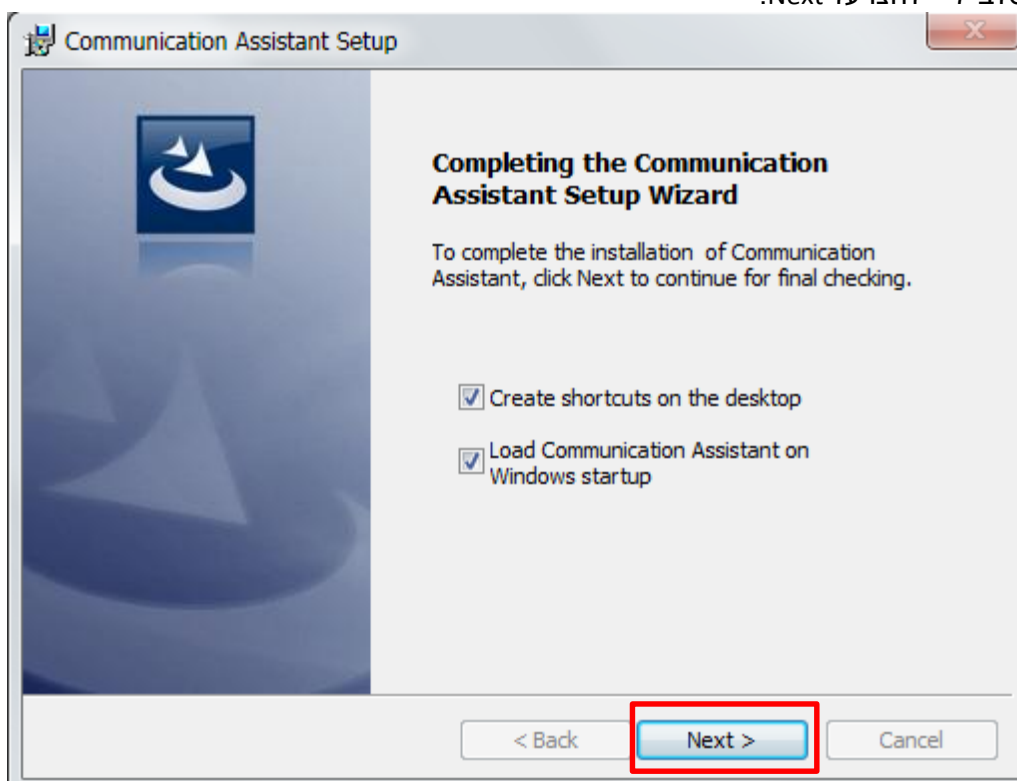
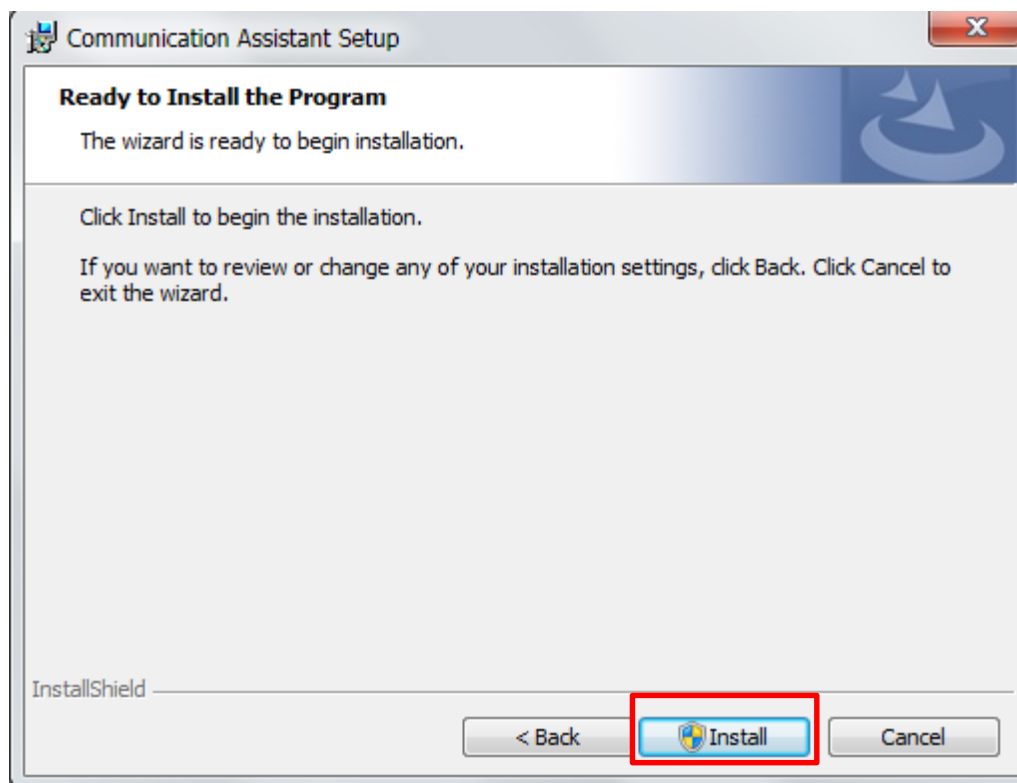
< Back   **Next >**   Cancel

שלב 4 – סמנו את CRM Toolbar ואח"כ Next.

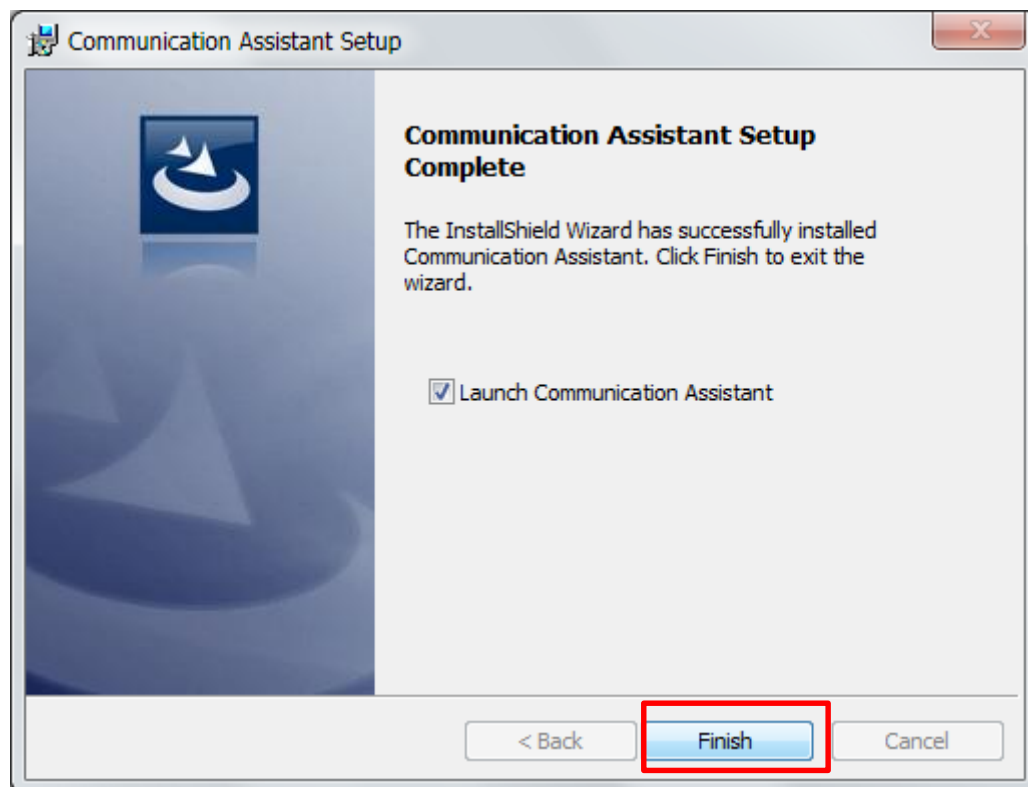


שלב 5 – אשרו את מיקום התקנת התוכנה ע"י לחיצה על Next.



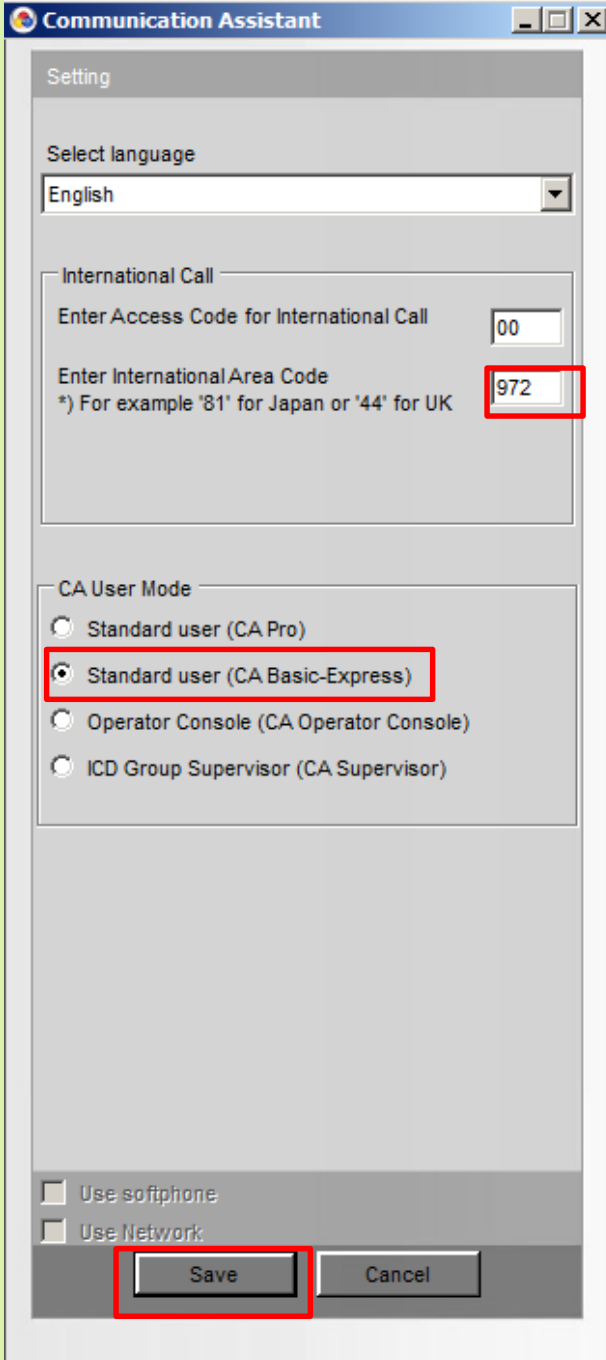


שלב 8 – לחצו על Finish, לסיום ההתקנה.



לאחר ההתקנה יפתח החלון הבא, שבוא נגדיר את הסעיפים הבאים:  
חלון 1 -

בשורה 'Enter International Area Code' נכניס: **972**  
נסמן ב 'CA User Mode' את השורה: **CA Basic-Express**  
בסיום לחצו על: **Save**



Communication Assistant

Setting

Select language

English

International Call

Enter Access Code for International Call 00

Enter International Area Code 972  
(\*) For example '81' for Japan or '44' for UK

CA User Mode

☐ Standard user (CA Pro)

☒ Standard user (CA Basic-Express)

☐ Operator Console (CA Operator Console)

☐ ICD Group Supervisor (CA Supervisor)

☐ Use sofiphone

☐ Use Network

Save Cancel

חלון 2 –

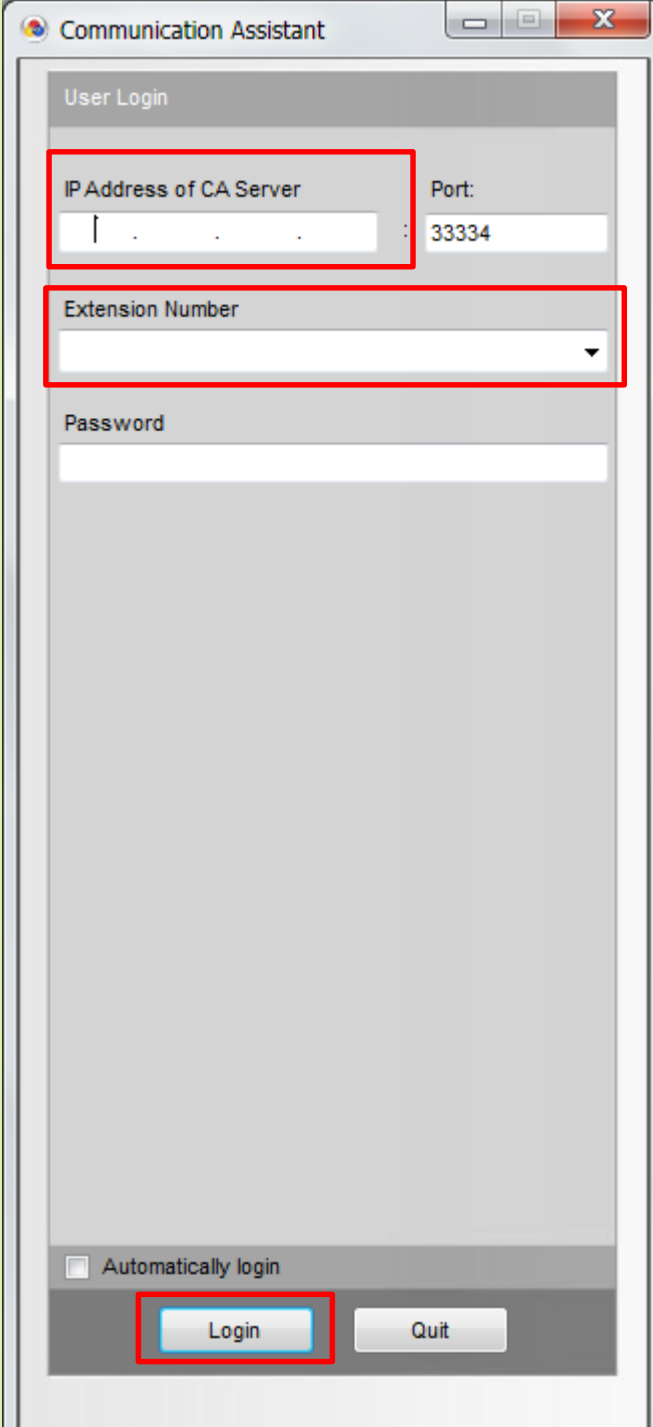
בכניסה הראשונה לאחר ההתקנה, יש לבצע סנכרון של השלוחה מול התוכנה על ידי מילוי הסעיפים הבאים לפי הדוגמא:

בכל כניסה עתידית לתוכנה (לדוגמא כניסה נוספת/החלפת מחשב) על מנת להתחבר עם התוכנה לאותה השלוחה נדרש יהיה לפעול לפי ההוראות הבאות

→ הקש את כתובת IP של המרכזיה / שרת

→ הקש את מספר השלוחה שלך

→ בהתקנה הראשונה אין למלא סיסמא



### הוראות לכניסה שאינה ראשונה

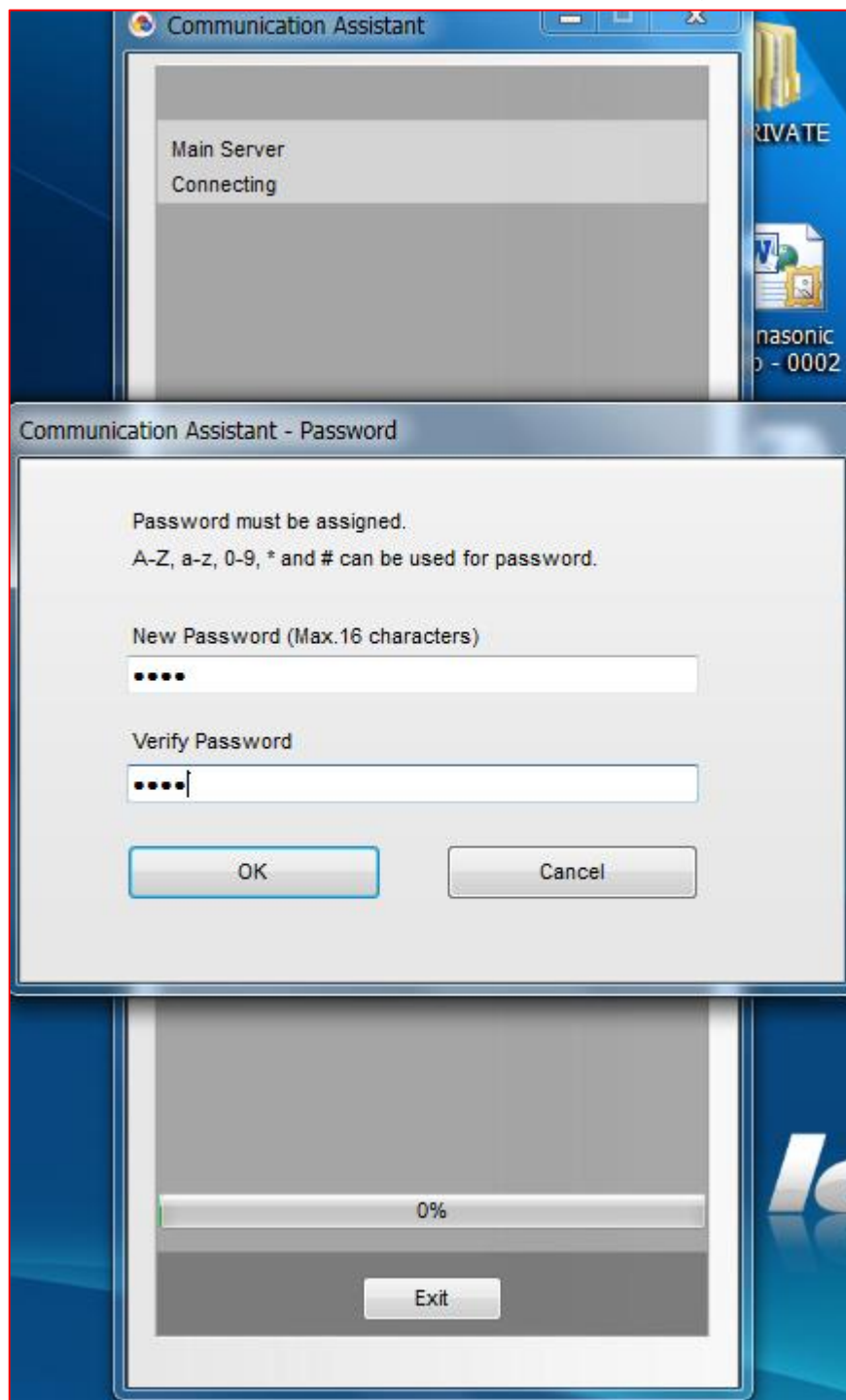
בהתחברות של התוכנה מול שלוחה ספציפית, שאינה ההתחברות הראשונה אל אותה השלוחה, נדרש למלא את כל הסעיפים הבאים:

- \* כתובת רשת של המרכזיה / שרת
- \* מספר השלוחה
- \* סיסמא (1234)
- \* לסמן ב V את Automatically login
- \* ולחצו בכפתור Login

→ לחץ על Login

חלון 3 – הגדרת סיסמא (פעולה שמתבצעת רק בסנכרון הראשוני, של התוכנה)

הסיסמא שצריך להכניס 1234, בשני הסעיפים  
בסיום OK

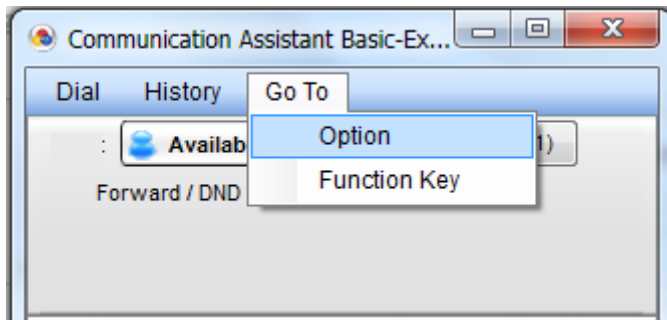




לצורך עליה אוטומטית של התוכנה, בכל הפעלה של המחשב, יש לעבור על פי הסעיפים הבאים:

לאחר שהתוכנה עלתה, יש להיכנס

ל GO TO ל Option



החלון הבא יפתח ונבחר בצד שמאל של החלון את Logon and Security  
נסמן ב V את Automatically Login  
ובסיום נלחץ על OK

